

電子マネー機能付きポイントカード 『フジマカード』のご案内

お買物に使う現金を事前に入金(チャージ)することで、カードでお支払いができます。



小銭
いらす

お会計が
スムーズ

ポイントも
貯まる

さらに 便利に! さらに お得に! お買物

..... 電子マネーのご利用方法

1 チャージ(入金)

店内にある入金機(チャージ機)でご希望の金額を入金(チャージ)して下さい。



- ・チャージは1,000円単位で可能です。
- ・1回のチャージ金額上限は49,000円です。
- ・何度でも繰り返し入金できます。
- ・カード1枚につき90,000円まで入金できます。
- ・一度入金したお金は返金、換金できません。

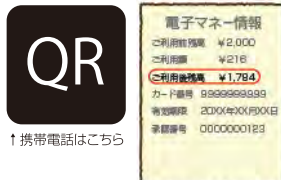
2 お支払い

レジ係へ「フジマカードで支払います」とお申し出いただきフジマカードをレジ係へお渡してください。



3 残高確認

お買物時のレシートやチャージ機でご確認いただけます。その他、パソコンや携帯電話でも残高をご確認いただけます。



↑携帯電話はこちら

*レシートはイメージです。

..... フジマカードポイントサービス

- ① お買上200円(税別)毎に1ポイント
- ② 貯められたポイントが200ポイントに達成時点で、フジマギフト券をレジにてお渡し致します。

電子マネー「フジマカード」Q&A

Q1 「フジマカード」って何ですか?

A. フジマが発行する電子マネー機能付きポイントカードです。お買物に使う現金を事前にチャージ(入金)することで、現金を出さずにお支払いができる便利なカードです。

「フジマカード」
電子マネー
機能付きカード



Q2 どのカードで電子マネーが使えるのですか?

A. 『フジマ電子マネー機能付きポイントカード』と書かれた黄色いカードが電子マネーが使えるカードです。

赤色のメンバーズカードをご利用のお客様はご希望があれば切替えを行います。

※赤いメンバーズカードは引き続きポイント専用カードとしてご利用できます。

ポイント専用カード



Q3 有効期限はありますか?

A. 最終チャージ日(入金日)または最終利用日から2年が経過した場合、残高の有無にかかわらずカードは無効となりますので予めご了承ください。

Q4 絶対にチャージ(入金)しないとダメですか?

A. 電子マネーは使わず、ポイントカードとしてもお使いいただけます。

Q5 紛失、盗難の場合は?

A. 電子マネーはお財布と同じです。チャージ(入金)された金額は保障できかねますので大切にご利用下さい。

Q6 磁気不良、破損した場合は?

A. 店舗係員にお申し出下さい。新しいカードにチャージ(入金)残高を移行致します。

ご利用時のご注意

- ・チャージ(入金)残高の返金はいたしかねますので、あらかじめご了承ください。
- ・複数枚のカードのチャージ(入金)残高を合算することはできません。
- ・システム障害、メンテナンス等により電子マネーのご利用ができない場合があります。
- ・割れたり折れ曲がったカードはチャージ(入金)機に挿入しないで下さい。故障の原因となります。

..... フジマカードに関するお問い合わせ



〒134-0084 東京都江戸川区東葛西5-14-6
TEL.03-5605-8801
ホームページ: <http://www.fuji-mart.jp/>



↑携帯電話はこちら